

# YEŐIL REHBER: AĐAÇLARI KEŐFET

*İyileőtiren ve Geliőtiren  
Kütüphaneler:  
Bir Okul Bahçesi Hikâyesi*

Hazırlayan: Mine Özcan - Kütüphane Sorumlusu  
Fide Okulları Serpil Yazıcı Kampüsü





# KÜTÜPHANEDEN BAHÇEYE TAŞAN ÖĞRENME

*Bu okulda ağaçlar konuşuyor!*

Proje Adı: Yeşil Rehber: Ağaçları Keşfet

İlgili Tema: Doğa

Uygulama Alanı: Kütüphane Dersleri ve Okul Bahçesi

Sınıf Düzeyi: 4. Sınıflar

Uygulama Süresi: 6 Hafta



ZEYTİN AĞACI



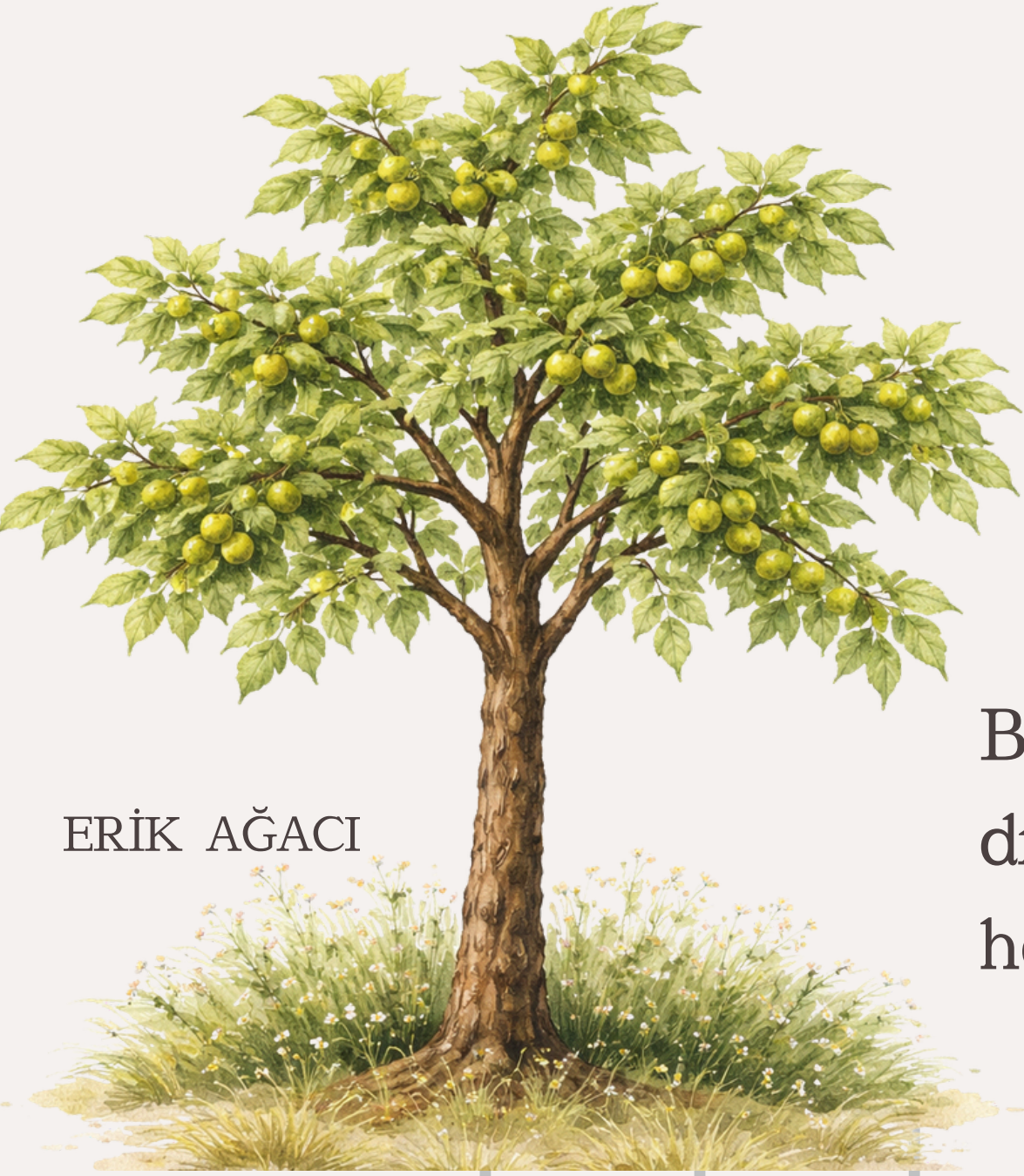


# ÇIKIŞ NOKTASI

## Öğrenme bahçeye taşınabilir mi?

- Kütüphane yalnızca dört duvar arasında mı olmalı?
- Yoksa öğrenciyi iyileştiren, geliştiren ve dönüştüren bir öğrenme alanı mı?

Bu sorulardan yola çıkarak, öğrenmeyi sınıf dışına taşımayı ve doğayla buluşturmayı hedefledik.



ERİK AĞACI



# PROJE FİKRİ

*Amaç: Bilgiyi deneyime dönüştürmek*

- Öğrencilerin sadece bilgiye ulaşan değil, bilgiyi keşfeden, üreten ve paylaşan bireyler olması hedeflendi.
- Doğa, bu süreçte bir öğrenme alanına dönüştürüldü.



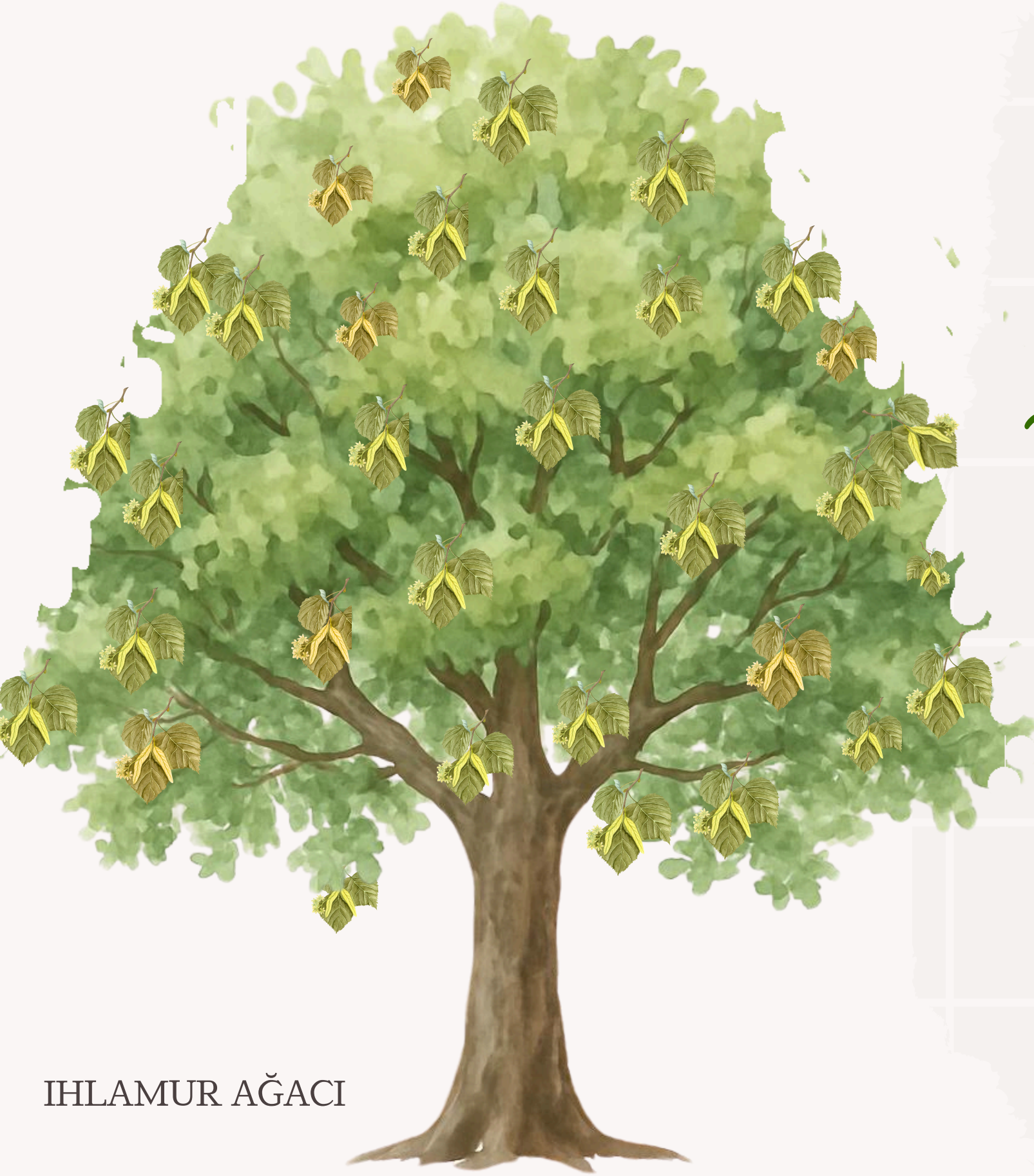
# NASIL İLERLEDİ?

Proje 6 hafta boyunca kütüphane derslerinde yürütüldü.

- Öğrenciler gruplara ayrıldı,
- Her grup bir ağaç seçti,
- Araştırma yöntemleri ve basit kaynak gösterme çalışmaları yapıldı,
- Bilgiler sadeleştirildi ve yeniden üretildi,
- Süreç boyunca öğrenciler aktif rol aldı.

Kütüphane rehberlik eden, yönlendiren, üretimi destekleyen ve geliştiren bir öğrenme merkezi hâline geldi.

HUŞ AĞACI



IHLAMUR AĞACI

# ÜRETİM SÜRECİ

*Yazılı + görsel + işitsel üretim*

Öğrenciler:

- Araştırma metinleri yazdı,
- Ağaç çizimleri hazırladı,
- Yaratıcı bilmeceler oluşturdu,
- Bilim dilinin “Latince” olduğunu keşfetti,
- Metinleri seslendirerek kayıt aldı,

Bilgi, farklı ifade yollarıyla zenginleştirildi.



# HANGİ AĞAÇLAR SEÇİLDİ?

Okul bahçesindeki ağaçlar arasından:

- Zeytin
- Sığla
- Çınar
- Nar
- Ihlamur
- Mabet ağacı
- Erik
- Servi
- Huş

Her ağaç, öğrenciler için bir keşif alanına dönüştü.



# DÖNÜŞÜM

*Okul bahçesi = Açık hava kütüphanesi*

Hazırlanan içerikler QR kodlara dönüştürüldü.

Ağaçların altına yerleştirilen etiketler sayesinde tüm okul öğrencileri:



Okudu



Dinledi



Keşfetti

Bahçe artık sadece bir oyun alanı değil, bir öğrenme alanı oldu.



MABET AĞACI

# ETİKET ÖRNEĞİ

*Bir ağaç nasıl konuşur?*



## SİĞLA AĞACI

Sığla sadece ülkemizin bazı bölgelerinde yetişen özel bir ağaçtır. Kokulu reçinesi ilaç ve parfüm yapımında kullanılır.



**Liquidambar orientalis**



**AŞAĞIDAKİ BİLMECE KEŞİF OYUNUNDAKİ FARKLI BİR AĞACI BULMAN İÇİN YAZILDI.**

**Bilmece hangi ağacı anlatıyor? Onun yanına giderek oyunu tamamla!**

Barış kollarımdadır, gerisi dallarımdadır.  
Kahvaltı tabağınızda meyvem ağızınızdadır.





## ERİK AĞACI

Erik bahar aylarında çiçek açar, yazın meyve verir. Türkiye’de birçok çeşidi bulunur.



**Purunus sp.**



**AŞAĞIDAKİ BİLMECE KEŞİF OYUNUNDAKİ FARKLI BİR AĞACI BULMAN İÇİN YAZILDI.**

**Bilmece hangi ağacı anlatıyor? Onun yanına giderek oyunu tamamla!**

Ben bir ağacım. Mart’tan Nisan’a kadar yeşeririm. Tohumum dikenli ve kahverengidir. Anka kuşu, yeniden doğmak için yanıma gelir.



# ETİKET ÖRNEĞİ

*Bir ağaç nasıl konuşur?*



## ZEYTİN AĞACI

*Olea europaea*



Zeytin ağac çok uzun ömürlüdür. Akdeniz kültürünün simgesidir. Hem meyvesi hem yağı çok değerlidir.



**AŞAĞIDAKİ BİLMECE KEŞİF OYUNUNDAKİ FARKLI BİR AĞACI BULMAN İÇİN YAZILDI.**

Hangi ağaçtan söz ediliyor? Bul ve onun altına git!

Hasta olduğunda beni içersin, Boğazın ağrıdığında iyileştiririm.  
Kırmızı popolu bombus arısı, Yapraklarımda gezinir.



## MABET AĞACI

*Ginkgo biloba*



Uzak Doğu kökenli, çok dayanıklı bir ağaçtır. Yaprakları yelpazeye benzer. Tıpta ve mobilyacılıkta kullanılır.



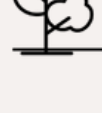
**AŞAĞIDAKİ BİLMECE KEŞİF OYUNUNDAKİ FARKLI BİR AĞACI BULMAN İÇİN YAZILDI.**

Bilmeceyi tahmin et ve sıradaki ağacı bul!

Meyvesi vardır bir tane, tanesi vardır bin tane.  
Ağacı vardır, kim bilir kaç tane?

## Bahçedeki Ağaçlar- A

Çok dayanıklı birağacım, Uzak Doğu'dan geldim. Yapraklarım yelpaze gibidir. Benden mobilya da yapılır, ilaç da.



Bitiş noktası açık alan sınıfıdır.

## Bahçedeki Ağaçlar- B

Barış kollarımdadır,gerisi dallarımdadır. Kahvaltı tabağınızda meyvem ağızınızdadır.



Bitiş noktası açık alan sınıfıdır.

## Bahçedeki Ağaçlar Cevap Anahtarı -A-B

### Grup A :

**1.Mabet → 2. Nar → 3. Erik →  
4.Sığla →5.Zeytin → 6. Ihlamur  
→ 7. Çınar → 8. Huş → 9. Servi**

### Grup B

**1.Zeytin → 2. Ihlamur → 3. Çınar  
→ 4. Huş → 5. Servi → 6. Mabet  
→ 7. Nar → 8. Erik → 9. Sığla**





SİĞLA AĞACI

# ÇIKTILAR

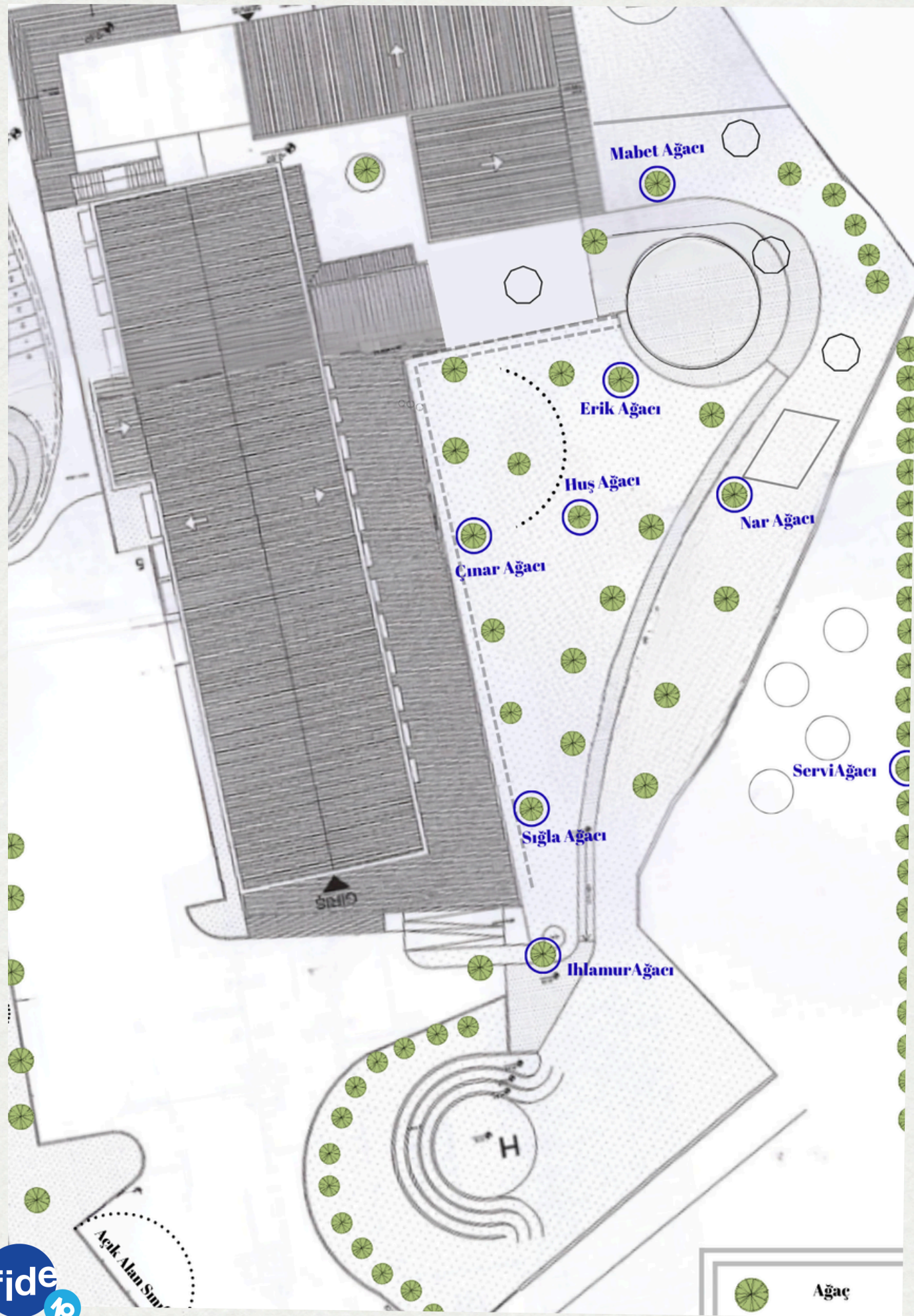
*Kalıcı ve erişilebilir öğrenme alanı*

- QR kodlu içerikler
- Öğrenci yazıları
- Çizimler
- Ses kayıtları
- Bahçe krokisi
- Ağaç keşif oyunu

Kalıcı ve erişilebilir bir öğrenme ortamı oluşturuldu.







# Servi Ağacı

*Cupressus semp*





SERVİ AĞACI

# KAZANIMLAR

*Öğrenci aktif üretici*

Öğrenciler:

- Araştırdı
- Üretti
- Paylaştı
- İş birliği yaptı

Bilgiyi tüketen değil, üreten bireyler hâline geldiler.







# NEDEN ÖNEMLİ?

*Kütüphane öğrenmeyi genişletti*

Bu proje ile:

- Kütüphane sınırlarını aştı.
- Doğa öğrenmenin bir parçası oldu.
- Öğrenciler gerçek yaşamla bağ kurdu.



NAR AĞACI



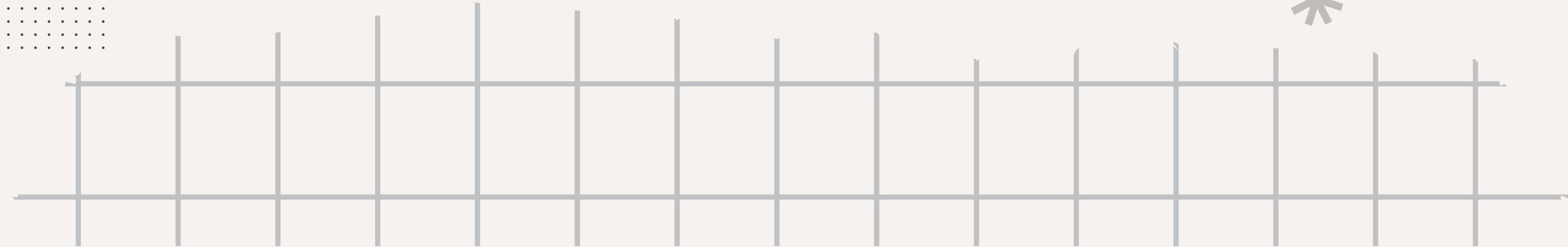
# KAPANIŞ

*Kütüphane artık bir yer değil, bir deneyim.*

ÖĞRENCİLER, PASİF OKUYUCULAR OLMaktan ÇIKARAK ÇEVRESİNİ

**KEŞFEDEN, ARAŞTIRAN, ÖĞRENEN VE BİLGİYİ PAYLAŞAN AKTİF**

**BİREYLERE DÖNÜŞÜR.**





# TEŞEKKÜRLER

*Bağlantıya Geçin*


*Mine Özcan*

 [mozcan@fideokullari.k12.tr](mailto:mozcan@fideokullari.k12.tr)


 [@veronica.officialis](https://www.instagram.com/veronica.officialis)

 [www.linkedin.com/in/mine-özcan-37415454](https://www.linkedin.com/in/mine-özcan-37415454)

*Fide Okulları*

 +90 444 4 157

 <https://www.youtube.com/fideokullari>

 [@fide\\_okullari/](https://www.instagram.com/fide_okullari/)

 <https://www.linkedin.com/company/fide-okullar%C4%B1/posts/?feedView=all>